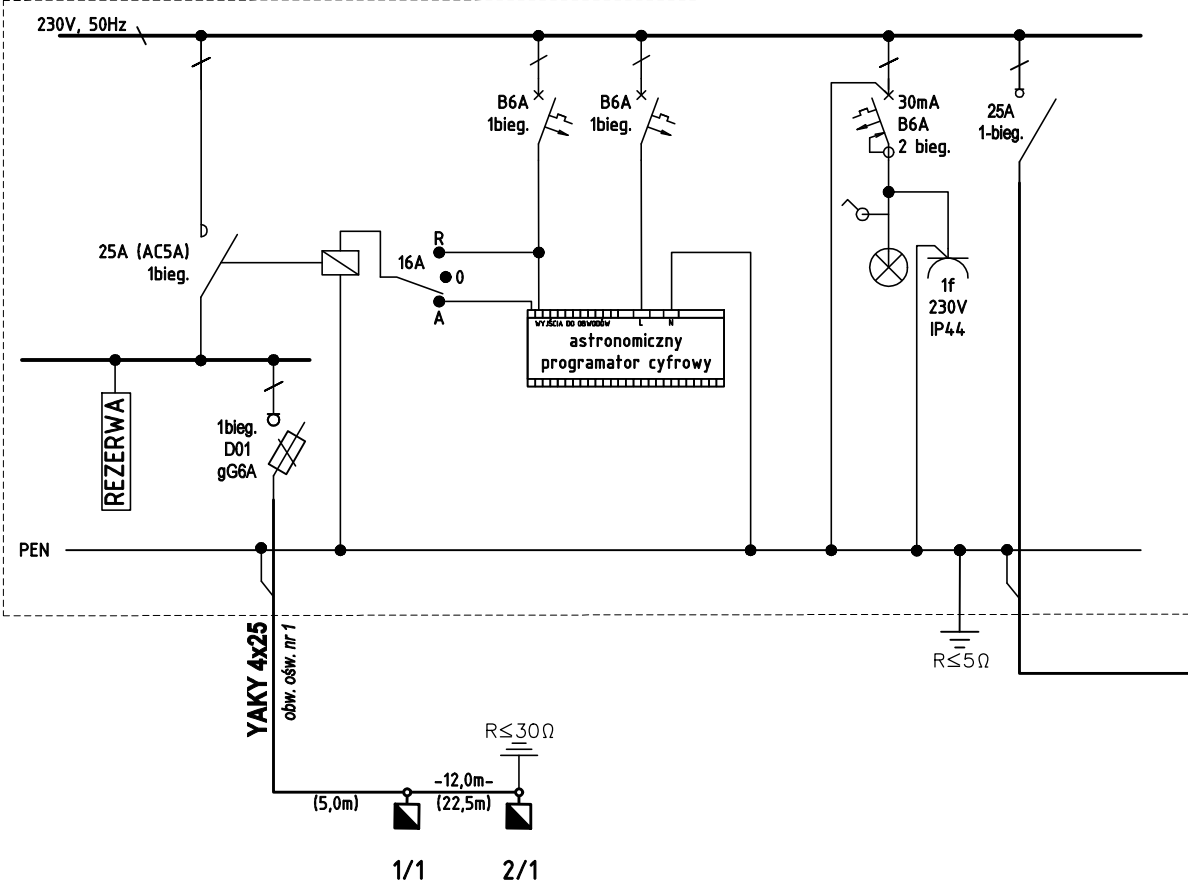


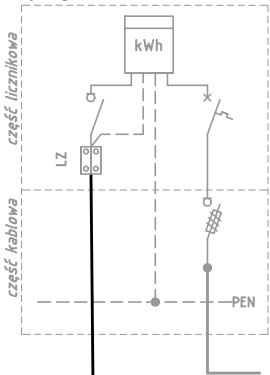
S0  
proj. szafa oświetleniowa



Bilans mocy:  
 $P_1 = P_2 = 94 \text{ W}$   
 $I_B = 0,44 \text{ A}$

YAKY 4x25  
(107,5m)

ZKP  
proj. w zakresie Energa Operator



ochrona przeciwporażeniowa:  
SAMOCZYNNE WYŁĄCZENIE NAPIĘCIA  
URZĄDZENIA W II KL. OCHRONNOŚCI

układ sieci:  
TN-C

LEGENDA

- o-□ proj. oprawa LED 47W  
—||— proj. uziom pionowy (pogrążony)


UWAGI:  
1. Równolegle z kablami prowadzić bednarkę ocynkowaną Fe/Zn 25x4. Do bednarki przyłączyć wszystkie słupy.

Jednostka projektowa:

KFG S.K.

BIURO PROJEKTÓW DROGOWYCH

Zamawiający:



Generalna Dyrekcja Dróg Krajowych i Autostrad  
Oddział w Bydgoszczy

ul. Fordońska 6  
85-085 Bydgoszcz

Stadium:

PROJEKT TECHNICZNY

Zamierzenie budowlane:

„Poprawa BRD na przejściach dla pieszych na DK16 na odc. Dolna Grupa -Nowe Jankowice, DK55 na odc. Dusocin - Stołno, DK91 na odc. Bochlín - Nowe Marzy i w m. Stołno”

Branża:

ELEKTRYCZNA

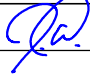
Nazwa opracowania:

Przebudowa drogi krajowej polegająca na budowie oświetlenia drogowego

Przejsię nr 13 DK16 km 36+314

Schemat Ideowy. Zasilanie oświetlenia.

ZESPÓŁ PROJEKTOWY

funkcja	imię i nazwisko	specjalność i nr uprawnień	podpis
PROJEKTANT	mgr inż. Jakub WRÓBLEWSKI	W SPEC. ELEKTRYCZNEJ BEZ OGR. WKP/0255/POOE/15	
OPRACOWAŁ			
SPRAWDZIŁ			

data	nr zadania	nr rys.	faza	tom
07.2022	---	E13-2	PT	I